



VBB-Tarif kurz und bündig



Tarifinformation 2024
Gültig ab 1. Januar 2024

**Verkehrsverbund
Berlin-Brandenburg**

vbb.de



VBB-Tarif
kurz und bündig

Rund um den VBB

Fahren im VBB-Land	5
Das Tarifgebiet	6
Fahrausweise kaufen	7
Mitnahmeregelungen	8

Unsere Produkte

VBB-App „Bus & Bahn“	10
Einzelfahrausweise	11
Tages- und Wochentickets	12
Monatskarten	14
Schüler*innen und Auszubildende	16
Fahrausweise im Abonnement	18
Jahreskarte	19
Reisen nach Polen	20
Besonderheiten Deutsche Bahn	21

Informationen und Kontakte

Kontakte	22
----------	----

NEU im VBB-Land

Geänderte Bedingungen im Abonnement

Neu ab 1. Januar 2024 ist, dass VBB-Abonnements flexibel – wie das Deutschlandticket – jederzeit zum Ende des Monats nachteilsfrei kündbar sind. Die in der Mindestvertragslaufzeit vorgesehene Nachberechnung bei Kündigung entfällt. Ausgenommen davon ist weiterhin das VBB-Abo Azubi, hier gelten besondere Vertragsbedingungen mit einer festen Vertragslaufzeit von mindestens 12 Monaten. Alle Abonnements werden ab 2024 nur noch mit monatlicher Zahlung angeboten, das Angebot der jährlichen Zahlweise entfällt.

Berlin-Ticket S

Auch ab dem 1.1.2024 können Berlinerinnen und Berliner, die Sozialleistungen beziehen, das Berlin-Ticket S (Sozialticket) zum reduzierten Preis von 9 Euro erwerben. Die Preisabsenkung wurde bis auf Weiteres verlängert. Das Sozialticket gilt für den Tarifbereich Berlin AB.

Schülerticket Potsdam AB

Das Schülerticket Potsdam AB im Abonnement kostet ab 1. Januar 2024 nur noch 15 Euro pro Monat.



Alle neuen Fahrpreise, die ab dem 1. Januar 2024 gelten, sind abrufbar unter vbb.de/tickets



Fahren im VBB-Land

Der Verkehrsverbund Berlin-Brandenburg (VBB) und die verbundenen Verkehrsunternehmen wollen Ihnen das Fahren im öffentlichen Nahverkehr so einfach und bequem wie möglich machen.

Der VBB gehört zu den größten Verkehrsverbänden in Europa – annähernd 4 Millionen Fahrgäste fahren täglich mit den Bussen und Bahnen in Berlin und Brandenburg. 1999 initiierte der VBB einen einheitlichen Tarif für die zwei Bundesländer, der bis heute in allen öffentlichen Verkehrsmitteln gilt. Damit leistet der VBB einen essenziellen Beitrag zur Mobilität, zur Stärkung der Wirtschaftskraft und besseren Umweltbilanz.

Auf den folgenden Seiten finden Sie kurz und bündig die wichtigsten Tarifinformationen und für jede Gelegenheit das geeignete Tarifangebot.

Wir wünschen Ihnen eine gute Fahrt in Berlin und im Land Brandenburg.



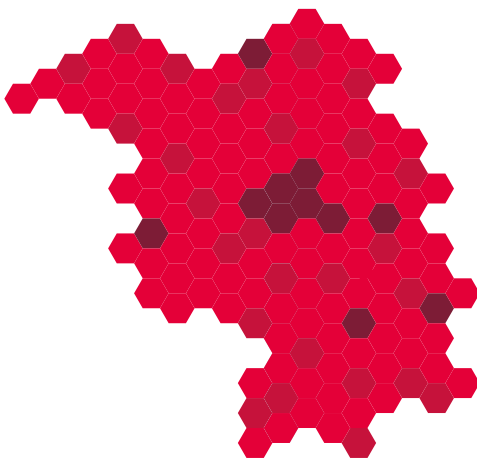
Das gesamte VBB-Ticketsortiment mit allen Preisen finden Sie ebenfalls auf vbb.de



Das Tarifgebiet

Das Tarifgebiet des VBB umfasst die Länder Berlin und Brandenburg.

Innerhalb des Verkehrsverbundes müssen alle Personen ab sechs Jahren einen gültigen Fahrausweis lösen. Im Bar-tarif ist das Alter des Fahrgastes entscheidend. So können Personen zwischen 6 und einschließlich 14 Jahren im Ermäßigungstarif fahren. Alle Fahrgäste ab 15 Jahren lösen bitte den Regeltarif. Bei den Zeitkarten gibt es ermäßigte Angebote für Schüler*innen und Auszubildende.



Fahrausweise kaufen

Im VBB werden Fahrausweise in Verkaufsstellen, an Automaten, in den Apps und beim Fahrpersonal in den Bussen (hier jedoch nicht immer das komplette Sortiment) verkauft.

Fahrgäste sollten die Gültigkeit ihres Fahrausweises überprüfen. Wenn der Gültigkeitsbeginn nicht bereits aufgedruckt ist, muss der Fahrausweis vor Fahrtantritt noch entwertet werden. In der Regel befinden sich Entwerter in der Nähe der Haltestellen bzw. auf den Bahnsteigen; in den meisten Straßenbahnen und Bussen befinden sich ebenfalls Entwerter.

Der Erwerb von Fahrausweisen im Zug ist bei allen Eisenbahnverkehrsunternehmen nur in besonderen Fällen möglich. Sollten vor Ort keine bzw. defekte Automaten sowie keine personalbedienten Verkaufsstellen existieren, können Fahrscheine direkt im Zug erworben werden. Dafür melden Sie sich bitte aktiv nach dem Einsteigen beim Zugbegleiter.



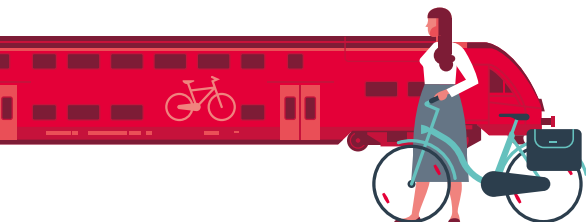
Mitnahmeregelungen

Personenmitnahme

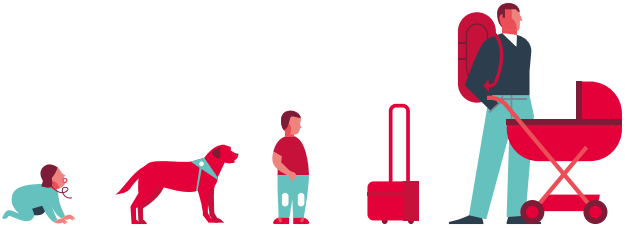
Kinder unter sechs Jahren fahren generell kostenlos mit. Besitzen Sie eine VBB-Umweltkarte (als 7-Tage-, Monats-, Abonnement- oder Jahreskarte), können Sie montags bis freitags von 20:00 Uhr bis 03:00 Uhr des Folgetages und samstags, sonn- und feiertags* sowie am 24. und 31. Dezember ganztägig einen Erwachsenen und bis zu drei Kinder von 6 bis einschließlich 14 Jahren mitnehmen.

Fahrräder

Fahrräder können in S- und U-Bahnen, im Regionalverkehr sowie in Straßenbahnen in den gekennzeichneten Wagen mitgenommen werden, sofern es der Platz erlaubt (ggf. entscheidet darüber das Personal). Rollstühle und Kinderwagen haben Vorrang. Ein Anspruch auf Mitnahme des Rades besteht nicht. Wer nur gelegentlich das Fahrrad mitnehmen möchte, wählt zur Ergänzung des Fahrausweises noch das entsprechende Ticket für das Fahrrad. Der Preis richtet sich nach dem gewünschten Geltungsbereich. Vielfahrende können eine Monatskarte Fahrrad kaufen.



* Bitte beachten Sie, dass der Reformationstag nur im Land Brandenburg ein Feiertag ist. Bitte beachten Sie, dass der 8. März nur im Land Berlin ein gesetzlicher Feiertag ist.



Hunde

Hunde benötigen einen Fahrausweis zum Ermäßigungstarif (ausgenommen kleine Hunde in geeigneten Behältnissen). Besitzer*innen von 24-Stunden-Karten, 24-Stunden-Karten Kleingruppe, Gruppentageskarten für Schüler*innen und Inhaber*innen von Zeitkarten dürfen einen Hund kostenfrei mitnehmen. Für jeden weiteren Hund benötigen Sie jeweils einen Fahrausweis zum Ermäßigungstarif. Hunde dürfen nur angeleint und mit Maulkorb (ausgenommen kleine Hunde in geeigneten Behältnissen) mitgeführt werden.

Gepäck

Gepäck kann kostenfrei mitgenommen werden.

Kinderwagen

Kinderwagen können kostenfrei mitgenommen werden.

VBB-App „Bus & Bahn“

Für Fahrplaninformationen und den Ticketkauf unterwegs gibt es die VBB-App „Bus & Bahn“ kostenfrei im App Store oder bei Google Play.

Die VBB-App bietet die Möglichkeit, alle verfügbaren Fahrplaninformationen abzurufen, Haltestellen in der Nähe mit den Abfahrtszeiten zu orten und Echtzeitdaten (für den Regionalverkehr, die S-Bahn, U-Bahn und viele Straßenbahn- und Buslinien) anzeigen zu lassen. Gleichzeitig können gewünschte Fahrausweise für den sofortigen Fahrtantritt gelöst werden.



Einzelfahrausweise

Sie bieten viel Flexibilität und die Möglichkeit, spontane Fahrten ganz problemlos anzutreten.

Der Einzelfahrausweis

Wer nur gelegentlich mit öffentlichen Verkehrsmitteln unterwegs ist, fährt mit dem Einzelfahrausweis am besten. Das Ticket ist gültig für eine Fahrt in eine Richtung. Fahrtunterbrechungen, Rück- und Rundfahrten sind nicht gestattet.

Der Einzelfahrausweis für Kurzstrecken

Nach wenigen Haltestellen sind Sie am Ziel? Dann ist dieser Fahrausweis richtig! Allgemein gilt für Einzelfahrausweise für Kurzstrecken: Fahrtunterbrechungen, Rück- und Rundfahrten sowie die Benutzung des Eisenbahn-Regionalverkehrs sind mit diesem Fahrausweis nicht möglich.

Die 4-Fahrten-Karte

Für Fahrgäste, welche die öffentlichen Verkehrsmittel öfter nutzen, besteht in Berlin und den kreisfreien Städten die Möglichkeit, die 4-Fahrten-Karte zu erwerben und gegenüber dem Kauf von vier Einzelfahrausweisen oder Kurzstrecken zu sparen.



Weitere Informationen zu den Einzelfahrausweisen.



Tages- und Wochentickets

Tages- und Wochentickets haben eine Gültigkeit von mindestens einem Tag und darüber hinaus.

Die 24-Stunden-Karte

Ideal für Fahrgäste, die innerhalb von 24 Stunden viel unternehmen möchten und stets mit dem öffentlichen Nahverkehr mobil sein wollen. Die Karte gilt nach Entwertung bzw. ab dem auf dem Ticket aufgedruckten Gültigkeitsbeginn für beliebig viele Fahrten ganze 24 Stunden lang. 24-Stunden-Karten Regeltarif für Berlin AB, BC, ABC sowie Potsdam AB beinhalten die Mitnahme von drei Kindern im Alter von 6 bis einschließlich 14 Jahren. Die Mitnahmeregelung gilt nur, wenn der Inhaber mindestens 15 Jahre alt ist.

Die Tageskarte für das VBB-Gesamtnetz

Sie lohnt sich für diejenigen, die sich nicht auf einen bestimmten Geltungsbereich festlegen wollen. Sie berechtigt eine Person zu beliebig vielen Fahrten an einem Tag in ganz Berlin und im Land Brandenburg mit allen VBB-Verkehrsmitteln.

Die 24-Stunden-Karte Kleingruppe

Ein Angebot für bis zu fünf Personen, die innerhalb von 24 Stunden gemeinsam viel unternehmen möchten. Es gibt sie für Berlin, Brandenburg an der Havel, Cottbus, Frankfurt (Oder) und Potsdam, für Orte mit Stadtlinienverkehr sowie für die Lokal- und Regional-Tarifstufen.



Brandenburg-Berlin-Ticket

Mit dem Brandenburg-Berlin-Ticket fahren bis zu fünf Personen und darüber hinaus bis zu drei Kinder (bis einschließlich 14 Jahren) einen Tag lang durch Brandenburg und Berlin – ohne Kilometerbegrenzung. Das Ticket gilt von Montag bis Freitag von 09:00 Uhr bis 03:00 Uhr des Folgetages. An Samstagen, Sonntagen und Feiertagen gilt es von 00:00 Uhr bis 03:00 Uhr des Folgetages.

Für Nachtschwärmer wird das Brandenburg-Berlin-Ticket Nacht angeboten. Damit sind bis zu fünf Personen und darüber hinaus bis zu drei Kinder täglich von 18:00 Uhr bis 07:00 Uhr des Folgetages mobil.

Die VBB-Umweltkarte als 7-Tage-Karte

Optimal, wenn Sie nur eine Woche günstig mobil sein möchten. Die 7-Tage-Karte VBB-Umweltkarte gilt ab Entwertung (Stempeldatum bzw. Aufdruck) an sieben aufeinanderfolgenden Kalendertagen. Sie ist übertragbar und auch für das VBB-Gesamtnetz erhältlich. Und natürlich gilt auch hier die Mitnahmeregelung für Personen.



Weitere Informationen zu den
Tages- und Wochentickets.

Monatskarten

Im VBB können – die sogenannten gleitenden – Monatskarten mit Gültigkeit von jedem Tag an (beispielsweise vom 26. Januar bis zum 25. Februar) erworben werden.

Die VBB-Umweltkarte als Monatskarte

Der Fahrausweis für Vielfahrer*innen! Die VBB-Umweltkarte ist übertragbar. Sie berechtigt montags bis freitags ab 20:00 Uhr, samstags, sonntags und feiertags sowie am 24. und 31. Dezember ganztägig zur Mitnahme von bis zu vier Personen, wobei nur eine Person älter als 14 Jahre sein darf.

Cottbus – Die 8-Uhr-Karte

Ein vorteilhaftes Angebot für Vielfahrer*innen, die in Cottbus (AB, BC, ABC) erst ab 08:00 Uhr morgens unterwegs sind.*

Die 9-Uhr-Karte

Sie ist gedacht für Personen, die erst ab 09:00 Uhr die öffentlichen Verkehrsmittel nutzen. Und zwar für die Teilbereiche AB, BC und ABC der kreisfreien Städte Brandenburg an der Havel, Frankfurt (Oder) und Potsdam sowie in Orten mit Stadtlinienverkehr.*



Berlin – Die 10-Uhr-Karte

Das Angebot richtet sich an Berliner Fahrgäste, die ab 10:00 Uhr den Nahverkehr nutzen möchten. Es ist erhältlich für Berlin AB, BC und ABC und wird nur als Monatskarte sowie im Abonnement ausgegeben.*



Weitere Informationen
zu den Monatskarten.

* Die 8-/9-/10-Uhr-Karte ist montags bis freitags bis 03:00 Uhr des Folgetages gültig. Samstags, sonn- und feiertags** sowie am 24. und 31. Dezember gilt sie ganztägig. Sie ist übertragbar, eine Mitnahme zusätzlicher Personen ist nicht möglich.

** Bitte beachten Sie, dass der Reformationstag nur im Land Brandenburg ein Feiertag ist. Bitte beachten Sie, dass der 8. März nur im Land Berlin ein gesetzlicher Feiertag ist.

Schüler*innen und Auszubildende

Der VBB-Tarif hält eine Vielzahl von ermäßigten Fahrausweisen für Schüler*innen und Auszubildende bereit.

VBB-Abo Azubi

Mit dem VBB-Abo Azubi können Auszubildende alle öffentlichen Verkehrsmittel im gesamten Verbundgebiet nutzen – egal zu welcher Zeit, ein ganzes Jahr lang. Das Ticket ist im Abonnement für 12 Monate mit monatlicher Abbuchung erhältlich. Als Nachweis über die Berechtigung für das VBB-Abo Azubi ist ein Berechtigungsnachweis erforderlich, den die Berufsschulen ausstellen. Dieser muss mit dem Abo-Antrag bei einem VBB-Verkehrsunternehmen vorgelegt werden. Das Abonnement kann jährlich verlängert werden, wenn die Voraussetzungen weiter vorliegen.

Monatskarten für Schüler und Ausbildung

Für Schüler*innen, Studierende ohne Semesterticket oder Auszubildende, die das VBB-Abo Azubi nicht nutzen können oder wollen, gibt es die Monatskarten Schüler bzw. Monatskarten Ausbildung. Diese Monatskarten sind persönliche Zeitkarten und nicht übertragbar. In den Verkaufsstellen der Verkehrsunternehmen werden die erforderlichen VBB-Kundenkarten ausgestellt. Monatskarten Ausbildung und Monatskarten Schüler werden mit frei wählbarem Gültigkeitsbeginn ausgegeben. Sie sind auch im Abo und – außer im Tarifbereich Berlin – als Jahreskarte erhältlich.

Schülerticket Berlin

Seit dem 1. August 2019 ist das Schülerticket Berlin kostenlos. Die Ausgabe erfolgt bei den Verkehrsunternehmen als VBB-fahrCard. Das Schülerticket Berlin wird an Berliner Schüler*innen mit Schülerschein I ausgegeben. Es gilt im Tarifbereich Berlin AB, ist eine persönliche Zeitkarte und nicht übertragbar. Die Mitnahme eines Fahrrades ist enthalten.

Das VBB-Freizeit-Ticket

Das VBB-Freizeit-Ticket ist eine Zusatzmonatskarte für Schüler*innen und Auszubildende. Mit ihr können vorhandene Monatskarten, Abonnements, Jahreskarten und Schüler-Fahrschein monatlich auf das VBB-Gesamtnetz erweitert werden. Das VBB-Freizeit-Ticket gilt montags bis freitags ab 14:00 Uhr sowie ganztags am Wochenende, an Feiertagen und in den Schulferien.

Schülerticket Potsdam

Das Schülerticket Potsdam wird nur im Abonnement mit monatlicher Abbuchung für Potsdamer Schüler*innen ausgegeben. Dieses Angebot ist nicht als Monatskarte oder als Jahreskarte im Barverkauf erhältlich. Das Schülerticket Potsdam gilt ausschließlich im Geltungsbereich Potsdam AB.



Weitere Informationen
zu den Ausbildungstarifen.



Fahrausweise im Abonnement

Abonnements sind für alle Monatskarten erhältlich. Ausnahme: Die Monatskarte Fahrrad und das VBB-Freizeit-Ticket.

Statt Monatskarten einzeln zu kaufen, besteht die Möglichkeit, diese auch im Abonnement mit monatlicher Abbuchung zu beziehen. Im Vergleich zum Kauf von 12 einzelnen Monatskarten sparen Sie nicht nur Geld, sondern auch Zeit. Sie erhalten Ihren elektronischen Fahrausweis (VBB-fahrCard) einmalig und bequem per Post!

VBB-fahrCard

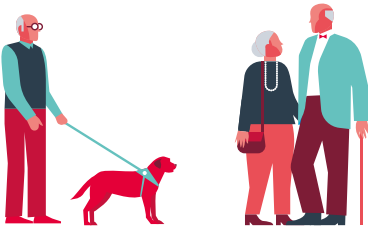
Die VBB-fahrCard ist eine Chipkarte, auf welcher der Fahrausweis elektronisch gespeichert ist.



VBB-Abo 65plus

Für alle, die 65 Jahre und älter sind, gibt es ein pauschales, verbundweit gültiges Ticket. Das VBB-Abo 65plus gilt in ganz Berlin und Brandenburg und kann unabhängig vom Einkommen erworben werden. Das Ticket ist rund um die Uhr gültig, personengebunden und ausschließlich im Abonnement erhältlich. Eine Mitnahme von Personen am Abend und am Wochenende ist – anders als bei der VBB-Umweltkarte – nicht möglich.

Bitte beachten Sie: Mit dem Deutschlandticket sind Sie noch günstiger unterwegs – und das bundesweit.



VBB-Abo 63vorOrt

Das Angebot richtet sich an Menschen, die 63 Jahre oder älter sind. Es ist ausschließlich im Abonnement mit monatlicher Abbuchung in den drei kreisfreien Städten Brandenburg an der Havel, Frankfurt (Oder) und Cottbus für den Tarifbereich AB erhältlich. Der Nutzer kann ein Jahr lang innerhalb des Tarifbereichs AB alle Verkehrsmittel benutzen. Dieses personengebundene Angebot kann rund um die Uhr genutzt werden.



Weitere Informationen
zu den Abonnements.

Jahreskarte

Mit dem Kauf einer Jahreskarte (bar oder bargeldlos in Verkaufsstellen bzw. an ausgewählten Fahrausweis-Automaten) sparen Sie im Vergleich zum Kauf von einzelnen Monatskarten. Folgende Angebote sind allerdings nicht als Jahreskarte erhältlich: 10-Uhr-Karte, Schülerticket Potsdam, VBB-Abo Azubi, Monatskarten Ausbildung und Schüler in den Tarifbereichen Berlin AB, BC und ABC, Monatskarte Fahrrad und VBB-Freizeit-Ticket sowie VBB-Abo 65plus und VBB-Abo 63vorOrt.

Reisen nach Polen

Die gemeinsame Grenze zwischen der Region Berlin-Brandenburg und den benachbarten polnischen Wojewodschaften ist kein trennendes, sondern ein verbindendes Element. Die politischen, wirtschaftlichen und sozialen Verflechtungen werden immer enger.

Die Bahn- und Busverbindungen tragen dieser Entwicklung Rechnung. Vor allem von und zu den polnischen Städten Szczecin, Kostrzyn, Gorzów, Zielona Góra, Słubice, Żagań und Wrocław bestehen zahlreiche Verbindungen, die stetig verbessert werden.

Für den Kauf von grenzüberschreitenden Fahrausweisen gelten sogenannte VBB-Anschlussstarife von Berlin und Brandenburg nach Szczecin, Gorzów, Zielona Góra und Żagań.

Fahrplanauskünfte von und nach Polen sind in der VBB-Fahrinfo möglich. Dafür wählen Sie innerhalb der „Erweiterten Suche“ als Region „Europa“ aus. Hier erhalten Sie Auskünfte für die Verbindungen von und nach Polen – auch für den Straßenbahn- und Busverkehr in Szczecin und Warszawa.



Weitere Informationen
zu den Reisen nach Polen.



Besonderheiten Deutsche Bahn

Fernverkehr

Einige ICE- und IC-Züge innerhalb von Berlin und Brandenburg können mit einem VBB-Fahrausweis genutzt werden.



Eine aktuelle Übersicht aller freigegebenen Strecken.

BahnCard

Inhaber*innen einer BahnCard können Einzelfahrausweise und 24-Stunden-Karten des VBB-Tarifs zum Ermäßigungstarif erwerben. Möglich ist das mit der BahnCard 25, der BahnCard 50, der BahnCard 25 1. Klasse und der BahnCard 50 1. Klasse.

Ausgenommen hiervon sind Fahrausweise

- für die Geltungsbereiche AB, BC und ABC des Tarifbereichs Berlin,
- für die Geltungsbereiche AB, BC und ABC der Tarifbereiche der kreisfreien Städte und
- für die Orte mit Stadtlinienverkehr.

Kontakte

VBB Verkehrsverbund

Berlin-Brandenburg GmbH

Stralauer Platz 29, 10243 Berlin
(030) 25 41 41 41
info@vbb.de

A. Reich GmbH Jüterbog

Grünaer Weg 10, 14913 Jüterbog
(03372) 40 46 77
info@a-reich.com

ARGE prignitzbus

Wilsnacker Straße 48, 19348 Perleberg
(03876) 78 99 40
info@prignitz-bus.de

Bayrische Oberlandbahn GmbH

Transdev Regio Ost GmbH

Bahnhofspatz 9, 83607 Holzkirchen
(0314) 231 89 82 88
info@mitteldeutsche-regiobahn.de

Barnimer Busgesellschaft mbH (BBG)

Poratzstraße 68, 16225 Eberswalde
(03334) 23 50 03
info@bbg-eberswalde.de

Berliner Verkehrsbetriebe AöR (BVG)

Holzmarktstraße 15 – 17, 10179 Berlin
(030) 194 49
info@bvg.de

Busverkehr Gerd Schmidt GmbH

Wilhelm-Pieck-Straße 16
01979 Lauchhammer
(03574) 76 01 75
buero@fahrschuleschmidt.de

Busverkehr Oder-Spree GmbH (BOS)

James-Watt-Straße 4, 15517 Fürstenwalde
(03361) 556 10
info.bos@deutschebahn.com

Cottbusverkehr GmbH (CV)

Walther-Rathenau-Straße 38
03044 Cottbus
(0355) 866 20
info@cottbusverkehr.de

DB Regio AG

Regio Nordost

Babelsberger Straße 18, 14473 Potsdam
(0331) 235 68-81, -82
kundendialog.berlin-brandenburg@
deutschebahn.com

DB Regio Bus Ost GmbH

Richard-Wagner-Straße 11, 03149 Forst
0800 2992299
spreeneissebus@deutschebahn.com

Fritz Behrendt OHG

Lehniner Chaussee 38 b
14797 Kloster Lehnin, OT Netzen
(03382) 704 80
reisebuero@behrendt-touristik.de

Günter Anger Güterverkehrs GmbH & Co.

Omnibusvermietung KG

Am Friedrichspark 11
14476 Potsdam, OT Marquardt
(033208) 220 10
info@angerbus.de

Hanseatische Eisenbahn GmbH (HANS)

Pritzwalker Straße 8, 16949 Putlitz
(033981) 502 30
info@hans-eisenbahn.de

Havelbus Verkehrsgesellschaft mbH (HVG)

Ludwig-Jahn-Straße 1, 14641 Nauen
(03321) 828 31 00
mail@havelbus.de

Herz-Reisen GmbH

Thomas-Müntzer-Straße 6a
15806 Zossen
(03377) 30 06 16
info@herz-reisen-zossen.de

mobus Märkisch-Oderland Bus GmbH

Märkische Straße 3, 15344 Strausberg
(03341) 449 49 00
info@mo-bus.de

NEB Betriebsgesellschaft mbH (NEB)

Weitlingstraße 15, 10317 Berlin
(030) 39 60 11-344
info@neb.de

Oberhavel Verkehrsgesellschaft mbH (OVG)

Annahofer Straße 1a, 16515 Oranienburg
(03301) 69 96 99
info@ovg-online.de

ODEG Ostdeutsche Eisenbahn GmbH (ODEG)

Möllendorffstraße 49, 10367 Berlin
(030) 514 88 88 88
info@odeg.de

Omnibuscenter LEO-Reisen

Am Telering 7, 03051 Cottbus-Gallinchen
(0355) 54 22 55
leoreisen@freenet.de

Omnibusunternehmen**Hans-Hermann Lange**

Chausseestraße 82a, 14828 Görzke
(033847) 402 49
kontakt@lange-tours.de

Omnibusverkehr Armin Glaser

Klepziger Feldstraße 52
14827 Wiesenburg / Mark
(033848) 602 55
info@busreisen-glaser.de

**Ostprignitz-Ruppiner Personen-
nahverkehrsgesellschaft mbH (ORP)**

Perleberger Straße 64, 16866 Kyritz
(033971) 308 60
info@orp-busse.de

regiobus Potsdam Mittelmark GmbH

Brückner Landstraße 22
14806 Bad Belzig
(033841) 99-300
info@regiobus.pm

**Regionale Verkehrsgesellschaft
Dahme-Spreewald mbH (RVS)**

Nissanstraße 7, 15926 Luckau
(03544) 500 10
info@rvs-lds.de

S-Bahn Berlin GmbH

Elisabeth-Schwarzhaupt-Platz 1
10115 Berlin
(030) 29 74 33 33
kontakt@sbahn.berlin

Sabinchen Touristik GmbH

Großstraße 17, 14929 Treuenbrietzen
(033748) 701 41
info@sabinchen-touristik.de

**Schöneicher-Rüdersdorfer
Straßenbahn GmbH (SRS)**

Dorfstraße 15, 15566 Schöneiche
(030) 65 48 68 33
info@srs-tram.de

**Stadtverkehrsgesellschaft mbH
Frankfurt (Oder) (SVF)**

Böttnerstraße 1, 15232 Frankfurt (Oder)
(0335) 56 48 60
info@svf-ffo.de

**Strausberger Eisenbahn GmbH (STE)
c /o Stadtwerke Strausberg GmbH**

Kastanienallee 38, 15344 Strausberg
(03341) 345 345
info@ste-strausberg.de

**Uckermärkische Verkehrsgesellschaft
mbH (UVG)**

Steinstraße 5, 16303 Schwedt /Oder
(03332) 442 720
info@uvg-online.de

**Verkehrsbetriebe Brandenburg
an der Havel GmbH (VBBr)**

Upstallstraße 18
14772 Brandenburg a. d. Havel
(03381) 53 40
info@vbbr.de

**Verkehrsgesellschaft Oberspreewald-
Lausitz mbH (VGOSL)**

Roßkaupe 10, 01968 Senftenberg
(03573) 66 52-0
mail@vgosl.de

**Verkehrsgesellschaft Teltow-
Fläming mbH (VTF)**

Forststraße 16, 14943 Luckenwalde
(03371) 62 81-0
info@vtf-online.de

**VerkehrsManagement
Elbe-Elster GmbH**

Nach dem Horst 43, 03238 Finsterwalde
(03531) 65 00-10
info@vmee.de

ViP Verkehrsbetrieb Potsdam GmbH

Fritz-Zubeil-Straße 96, 14482 Potsdam
(0331) 66 14-275
info@vip-potsdam.de

Der VBB setzt sich für einen attraktiven ÖPNV mit innovativen Lösungen ein, treibt den Ausbau der Schieneninfrastruktur voran und sorgt für einheitliche Tarifangebote sowie eine umfassende Fahrgastinformation.

Informationen rund um den VBB gibt es auf **vbb.de**

Das VBB-Infocenter erreichen Sie unter:

(030) 25 41 41 41

info@vbb.de

 VBB_BerlinBB

 verkehrsverbund_bb

 VBB Verkehrsverbund Berlin-Brandenburg GmbH

 VBB Verkehrsverbund Berlin-Brandenburg GmbH

 VBB Verkehrsverbund Berlin-Brandenburg GmbH

 DerVBB